



Global Travel Confidence Index

Travel Insurance

Le preoccupazioni spingono a proteggersi e la gestione del rischio diventa parte integrante della pianificazione del viaggio

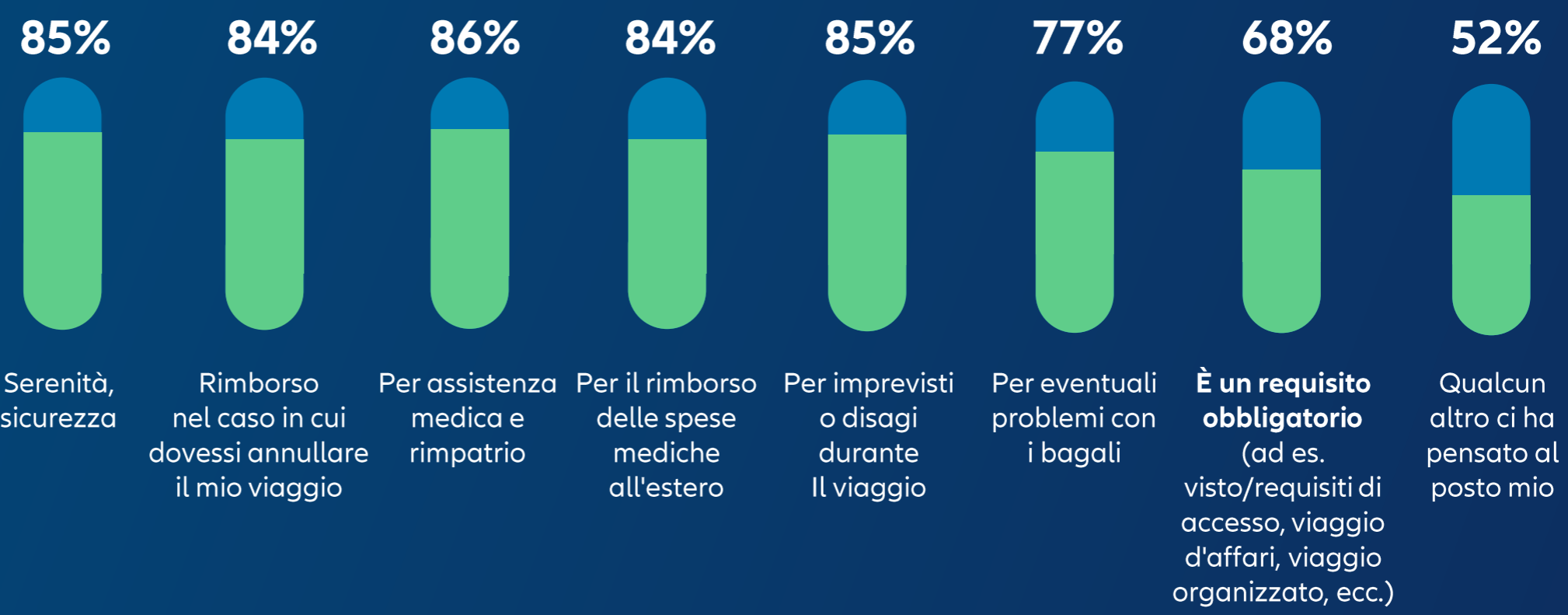
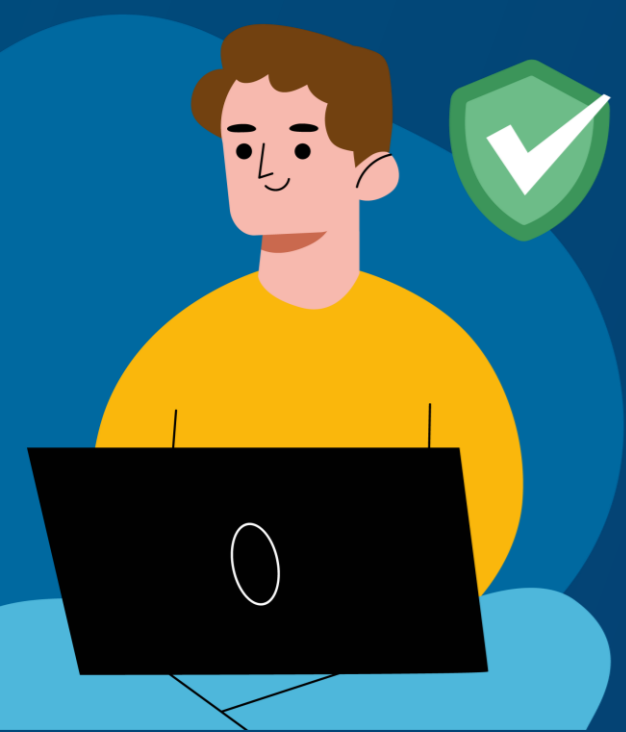


67%

Dichiarano di essere coperti, di aver acquistato o di essere disposti ad acquistare un'assicurazione di viaggio.

L'assicurazione di viaggio è ora percepita come essenziale, non facoltativa.

La vera destinazione è la tranquillità.



86%

Assistenza medica e rimpatrio emergono come motivazioni principali.



La tranquillità e la protezione contro la cancellazione del viaggio sono ugualmente fondamentali.



L'assicurazione è sempre più proattiva, non reattiva.

Le aspettative vanno oltre la copertura assicurativa: è la qualità del servizio a determinare la fiducia.

24/7

La disponibilità è la caratteristica #1 più apprezzata dai viaggiatori



51%

Contact Center disponibile 24/7

49%

Esperienza nella gestione dei sinistri: facilità e rapidità

48%

Opzioni di copertura e flessibilità

37%

Rete medica di fiducia

36%

Coordinamento dell'assistenza di emergenza



La rapidità e la semplicità nella gestione dei sinistri sono importanti quasi quanto la copertura.



La fiducia del network medico differenzia gli assicuratori.

I viaggiatori si aspettano assistenza a portata di mano.

L'uso delle App è ampiamente diffuso, solo il 7% non vorrebbe utilizzarle.

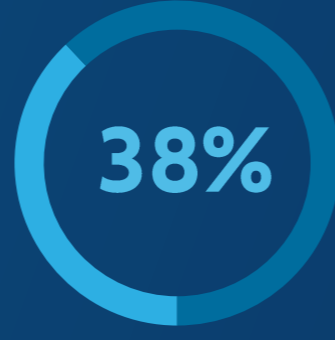


La disponibilità 24/7 in caso di emergenza è la funzionalità digitale più apprezzata



Gestione digitale della polizza:

- 45% - visualizzazione e gestione della polizza assicurativa
- 45% - avvio digitale delle richieste di risarcimento e gestione automatica di potenziali sinistri e danni



Interazione medica in tempo reale 24/7 (chat live, teleconsulenza)

Da notare:

36%

Accesso ospedaliero Cashless

31%

Avvisi di viaggio/consigli di sicurezza

30%

Localizzatore di ospedali affidabili

23%

Protezione informatica (VPN, navigazione sicura, protezione dell'identità online)



Non si tratta di una contrazione dei viaggi, ma di un'evoluzione nel modo in cui le persone viaggiano"

Marco Gioieni, Amministratore Delegato Allianz Partners Italia

